

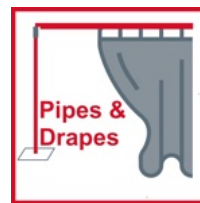
# Pipe & Drape System Manual



## Das Bühnenvorhang Pop-up System



Vertrieb und Handel: BACKDROP.de  
Informationen: deco@backdrop.de  
Herstellerangaben durch: WENTEX International B.V.



# Inhalt dieses User-Manuals:

Sicherheitshinweise:	Seite 2
Entsorgung und Außerbetriebnahme:	Seite 2
Systemteile und Basis-Komponenten:	Seite 3
Pipes & Drapes-Systemübersicht:	Seite 4
Zubehör-Bauteile:	Seite 5
Installation:	Seite 6-12
Auswechseln der Schrauben:	Seite 13
Auswechseln des Stifts am Drape-Support:	Seite 14
Track-60 Vorhangschiene an Pipe & Drape:	Seite 15
Faltenzugabe an Pipe & Drape Vorhängen:	Seite 16
Artikel für Pipes & Drapes Systeme:	Seite 17
Kontakte:	Seite 18



## Sicherheitshinweise:

Die Firma WENTEX® International B.V weist ausdrücklich darauf hin, dass das Pipes & Drapes System nur für den Einsatz in zug- und windfreien Innenräumen vorgesehen ist.

Die Benutzung im Außenbereich erfolgt ausschließlich auf eigene Gefahr. Prüfen Sie unbedingt evtl. auftretende „Windlasten“ !

Verwenden Sie nur die empfohlenen Kombinationen von Grundplatten, Bolzen und Stützen.  
Siehe Seite 6.

Ziehen Sie die vertikalen Stützen (Uprights) immer gleichmäßig aus, um die Stützlast möglichst gleichmäßig zu verteilen. Siehe Seite 12.

Das WENTEX® Pipes and Drapes ist ein stabiles System, wenn es frei steht. Dennoch ist es möglich, dass die Konstruktion oder Teile davon umfallen können, z.B. wenn jemand dagegen läuft oder diagonale oder Querlasten einleitet. Wenn möglich, verankern Sie das WENTEX® Pipes and Drapes System an einer Wand oder einer anderen stabilen Struktur, um möglicherweise Umfallen zu verhindern.

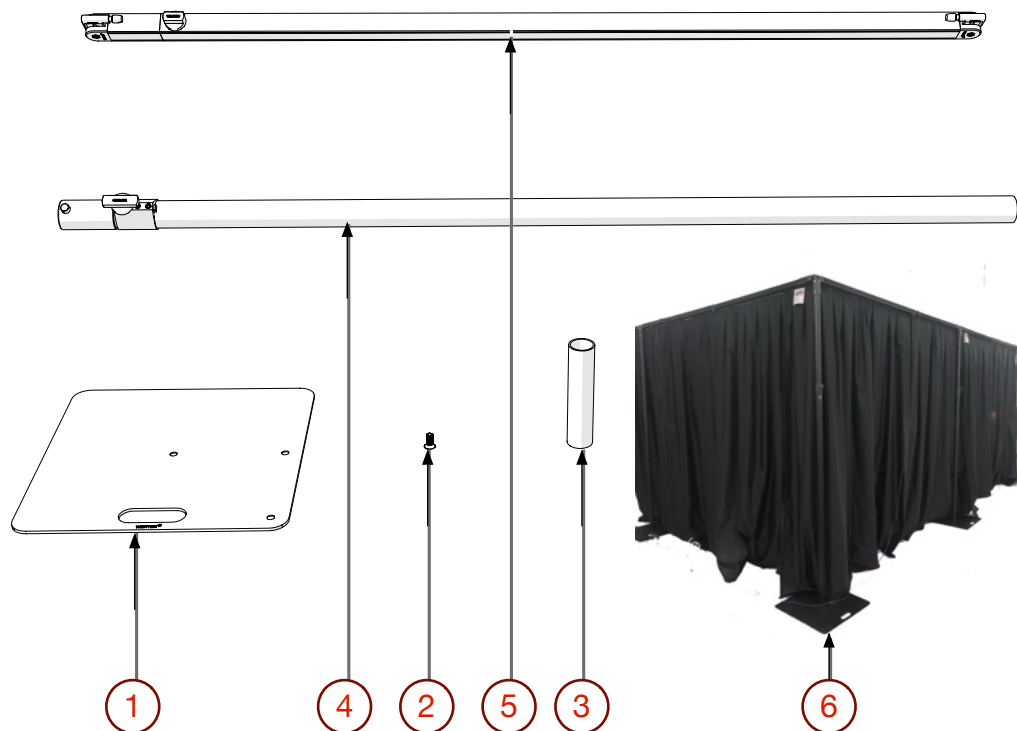
Eine zusätzliche Ballastierung würde im Ausnahmefall die Standsicherheit erhöhen.

## Entsorgung und Außerbetriebnahme:

Beachten Sie bei der Entsorgung und Außerbetriebnahme von WENTEX®-Produkten stets die örtlichen Gesetze und Vorschriften. Die meisten Systembauteile sind aus Aluminium und aus normalem Metall hergestellt, können also sinnvoll recycelt werden.

Erkennbare Schäden an den Systembauteilen sollten dringend zur Außerbetriebnahme führen.  
Einige Bauteile können durch Ersatzteile repariert werden. Siehe Seiten 13 ff.

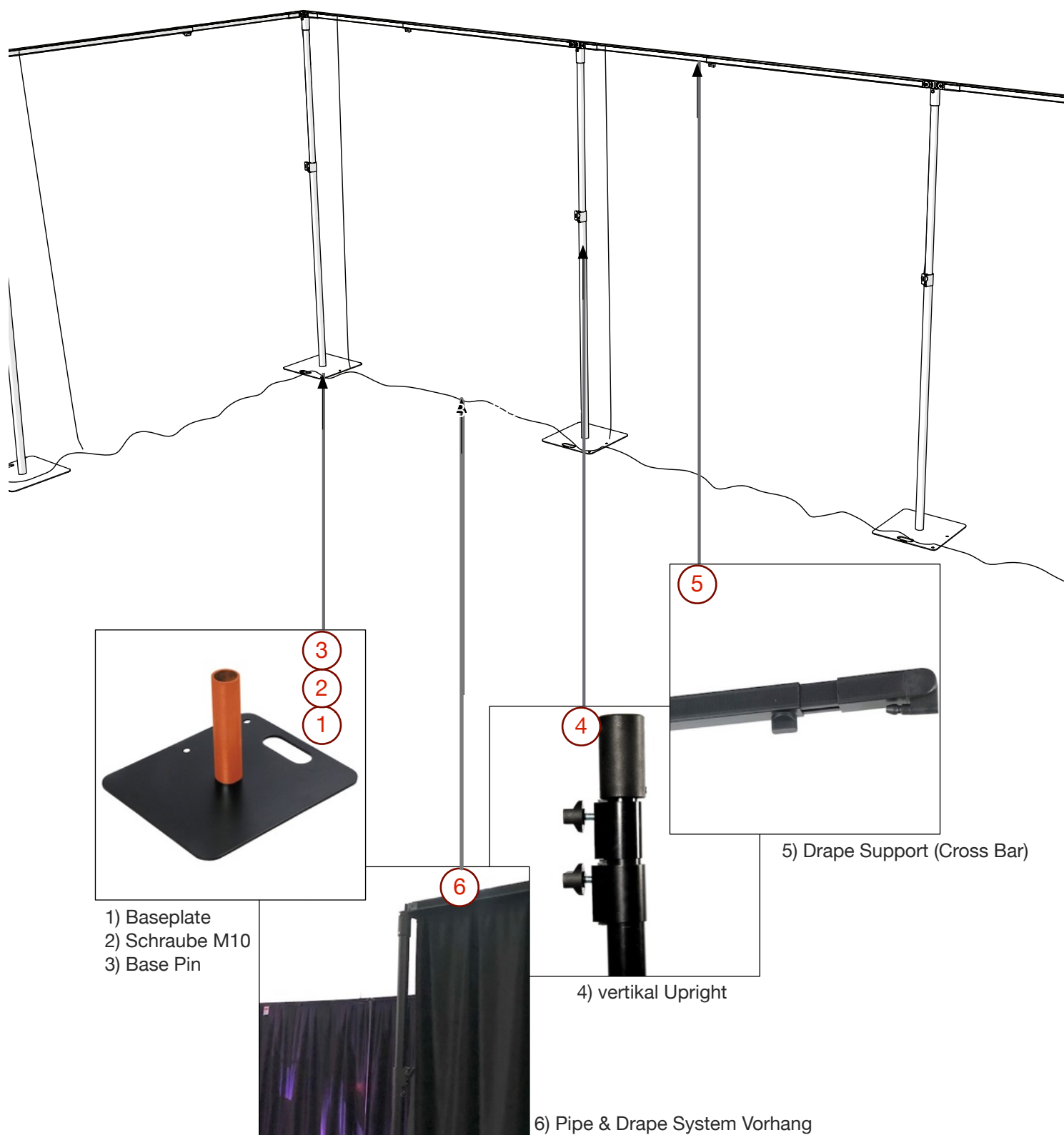
# Systemteile und Basis-Komponenten:



- |  |   |  |  |
|--|---|--|--|
| <p><b>1</b> Baseplate</p> <p>8300: 4 kg/ 30x35 cm</p> <p>8301: 8 kg/ 45/45 cm</p> <p>8302: 14 kg/ 60x60 cm</p> | <p><b>3</b> Base Pin</p> <p>8310: 10 cm</p> <p>8311: 20 cm</p> <p>8312: 40 cm</p> | <p><b>4</b> Upright (vertikale Stütze)</p> <p>8325: 100 cm feste Höhe</p> <p>8320: 120 cm feste Höhe</p> <p>8327: 120 - 180 cm variabel</p> <p>8330: 180 - 300 cm variabel</p> <p>8331: 180 - 420 cm variabel</p> <p>8349: 180 - 500 cm variabel</p> | <p><b>5</b> Drape Support (Cross Bar)</p> <p>8340: 90 - 120 cm variabel</p> <p>8341: 120 - 180 cm variabel</p> <p>8342: 180 - 300 cm variabel (Velcro auf beiden Seiten)</p> <p>Klett-Hakenband, schwarz</p> |
| <p><b>2</b> Schraube</p> <p>DIN 7991/ISO 10642</p> <p>M10x25mm 10.9</p> <p>Innensechskant</p>                  |   |  | <p><b>6</b> Pipes &amp; Drapes System Vorhänge</p>   |



# System-Übersicht:



## Zubehör Bauteile:



Flex Adapter mit 4-weg  
Connector für variablen Über-  
gang an einer beliebigen  
Stelle eines Drape Support  
**Artikel 8513**  
Übergang Drape Support auf Drape  
Support mittels zusätzlichem 4-weg  
Connector

P & D Adapter für 50mm Rohr  
**Artikel 8360**  
Übergang von vertikalen  
Upright auf ein horizontales  
Alurohr (50 mm)

Winkeladapter mit Aluschelle  
für vertikales 50mm Rohr  
**Artikel 8514**  
Übergang von Rohr auf Drape  
Support mittels 4-weg  
Connector

**Artikel 8512:** einzelner  
Wandmontagewinkel ohne  
Aluschelle

Cases für kompl. Systeme:  
FoH-Set Case  
Großes Case für 3m Sets



## Installation (1):

Bitte wählen Sie zunächst die korrekte Kombination der Baseplates, Pins und Uprights gemäß Tabelle:



4

### Höhe Upright (max)

100/120 cm fix  
120 - 180 cm variabel  
180 - 300 cm variabel  
180 - 420 cm variabel  
180 - 500 cm variabel



1

### Baseplate

4 kg (35x30cm)  
8 kg (45x45cm)  
16 kg (60x60cm)  
16 kg (60x60cm)  
16 kg (60x60cm)

2

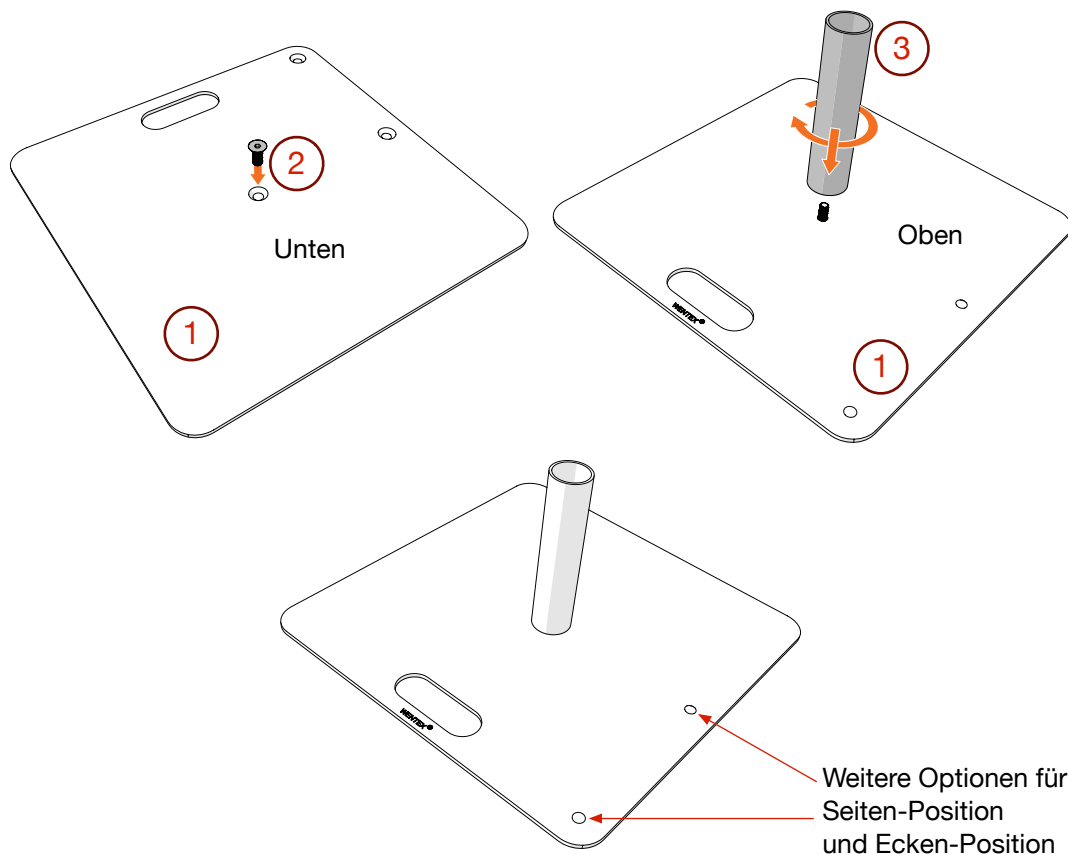
3

### Pin (orange)

Pin 10 cm  
Pin 20 cm  
Pin 40 cm  
Pin 40 cm  
Pin 40 cm

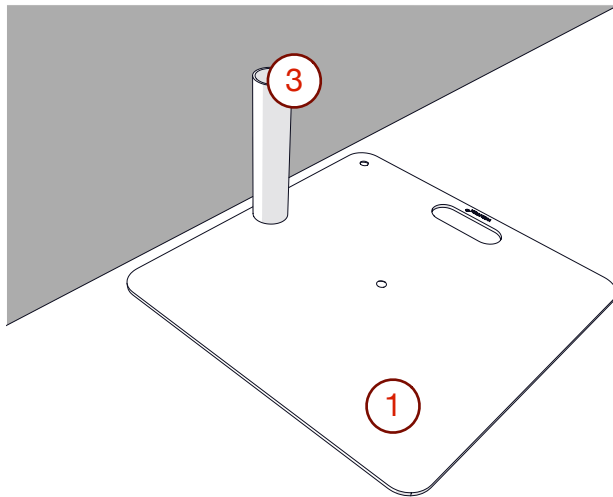
## Installation (2):

Verschrauben Sie nun die Pins mittels M10 Schraube an der passenden Stelle mit der Baseplate

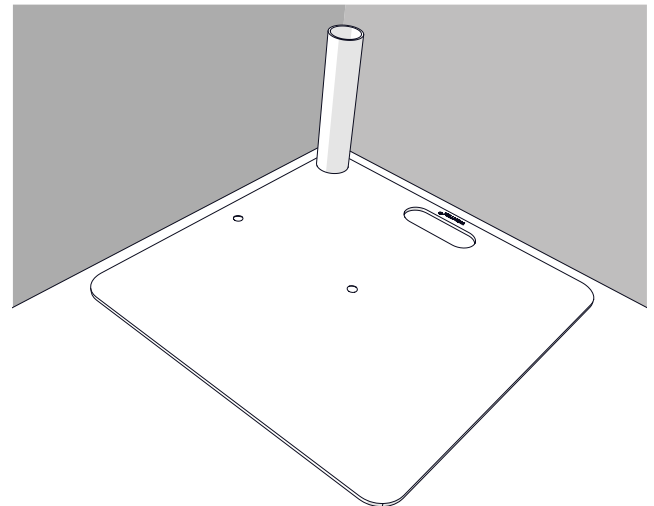


## Installation (3):

Tipps zur Positionierung (weitere Optionen) der Base Plates im Raum:



Pipe & Drape Baseplate dicht an einer Wand

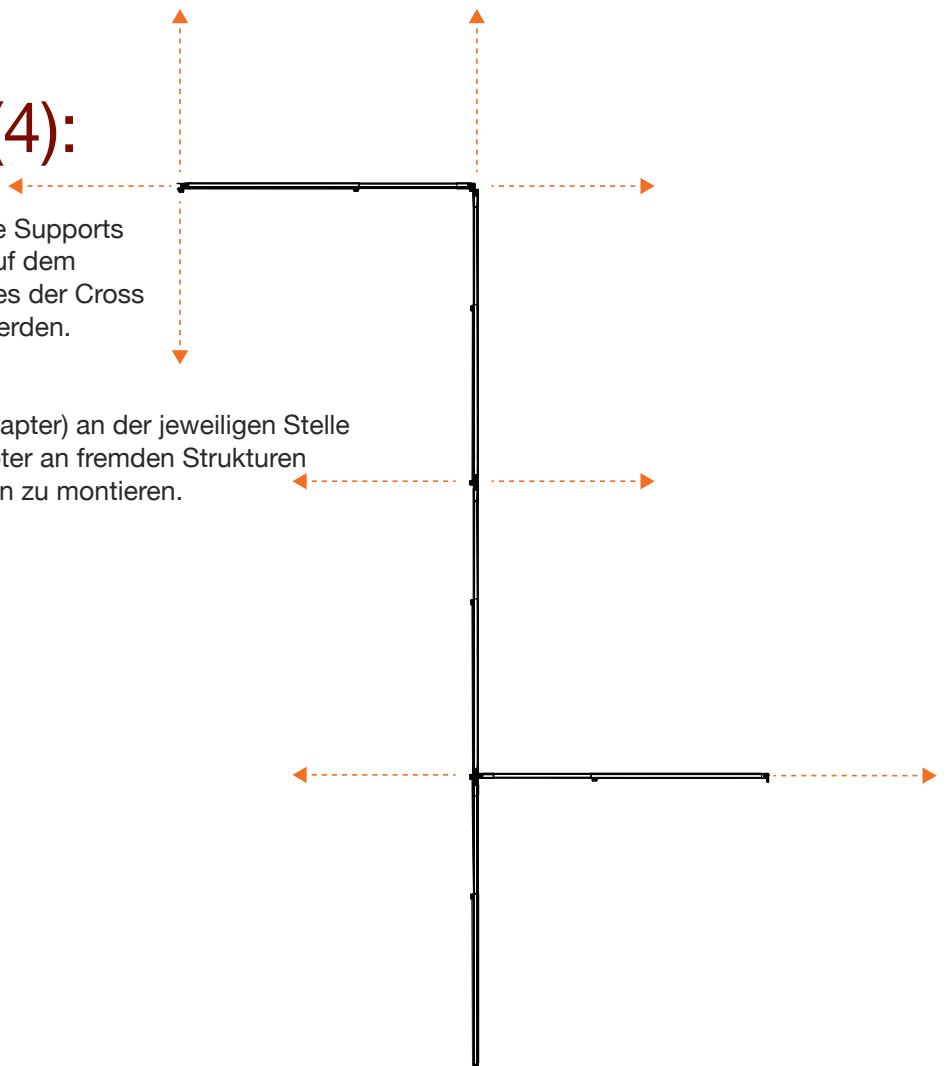


Pipes & Drape Baseplate dicht in der Ecke

## Installation (4):

Positionieren Sie nun die Drape Supports (Cross Bars) und Baseplates auf dem Boden. Die variablen Telescopes der Cross Bars sollen nun ausgezogen werden. Siehe Seite 8

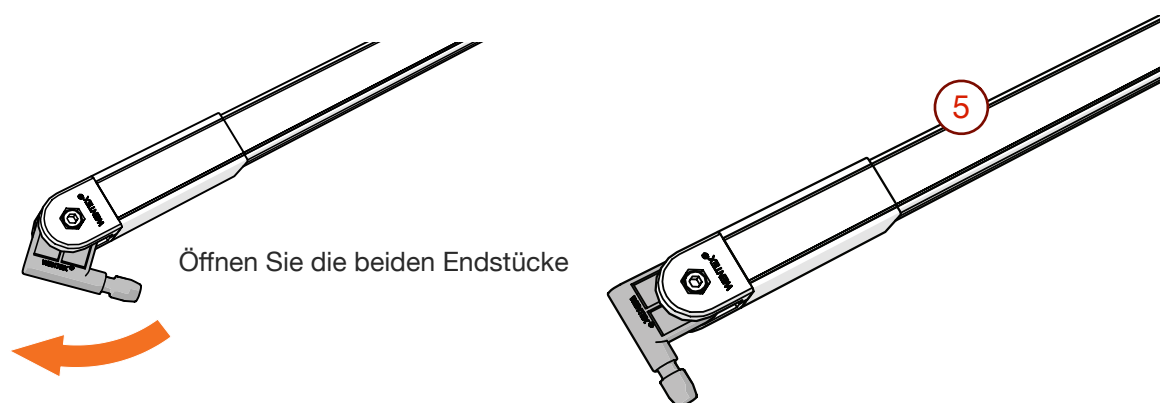
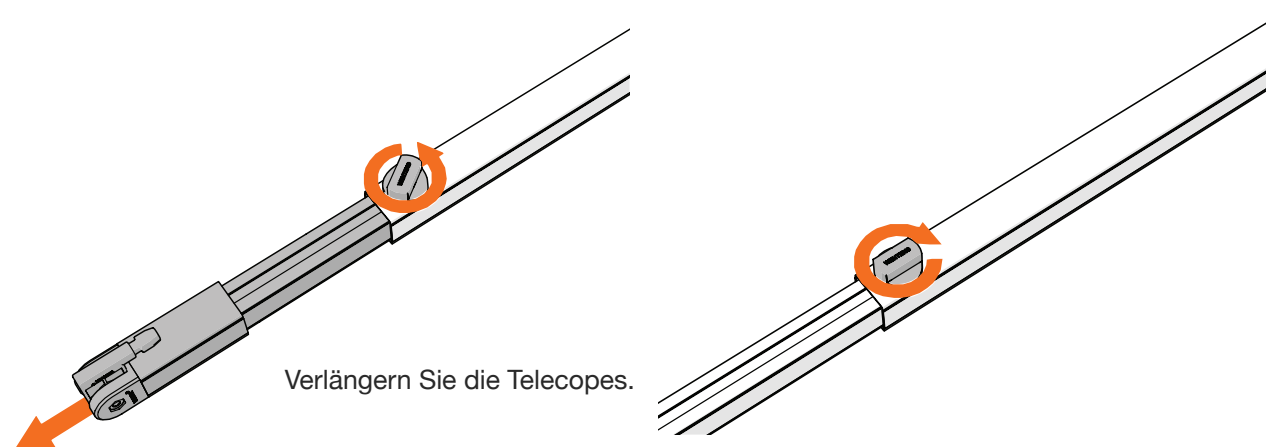
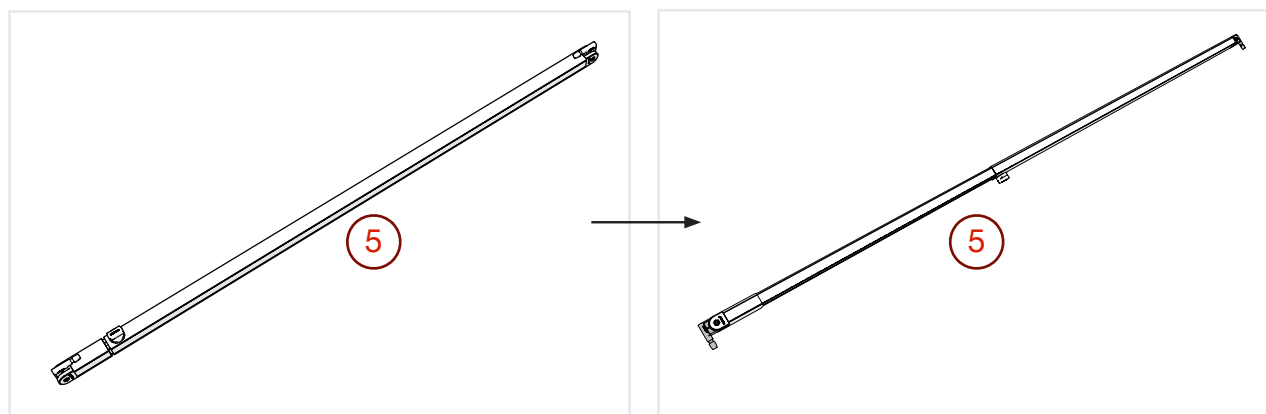
Weiteres Zubehör (z.B. Flex Adapter) an der jeweiligen Stelle bereit legen. Wenn Winkeladapter an fremden Strukturen benötigt werden, sind diese nun zu montieren.





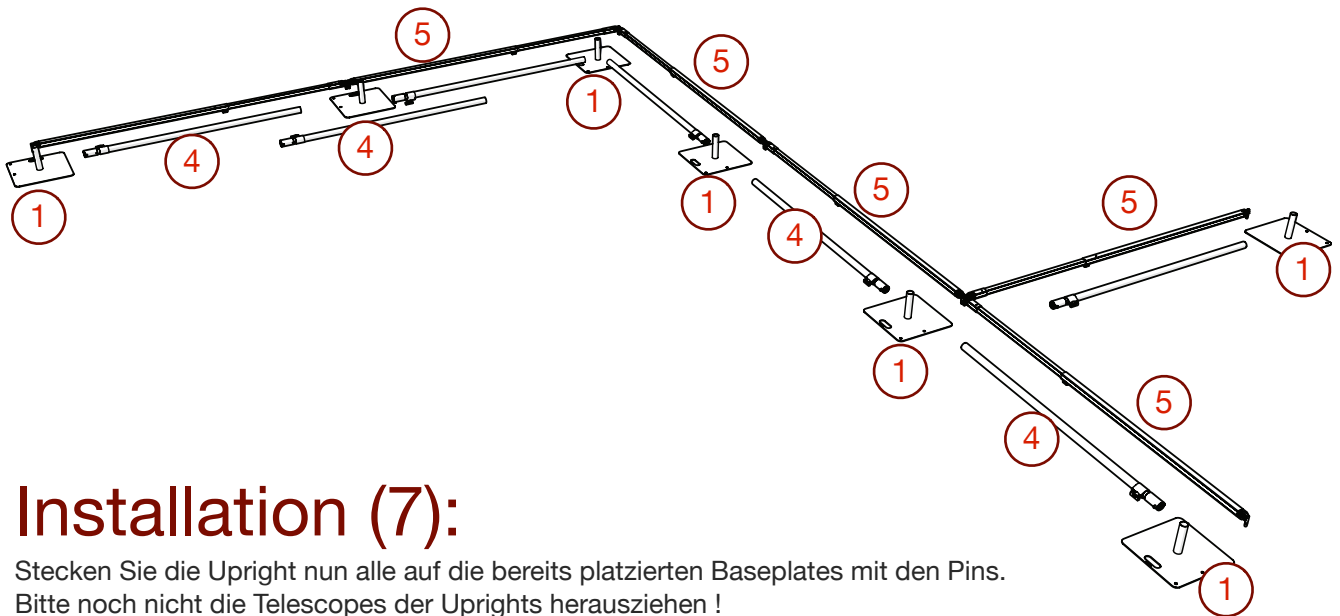
## Installation (5):

Bereiten Sie die Drape Supports (Cross Bars) vor.



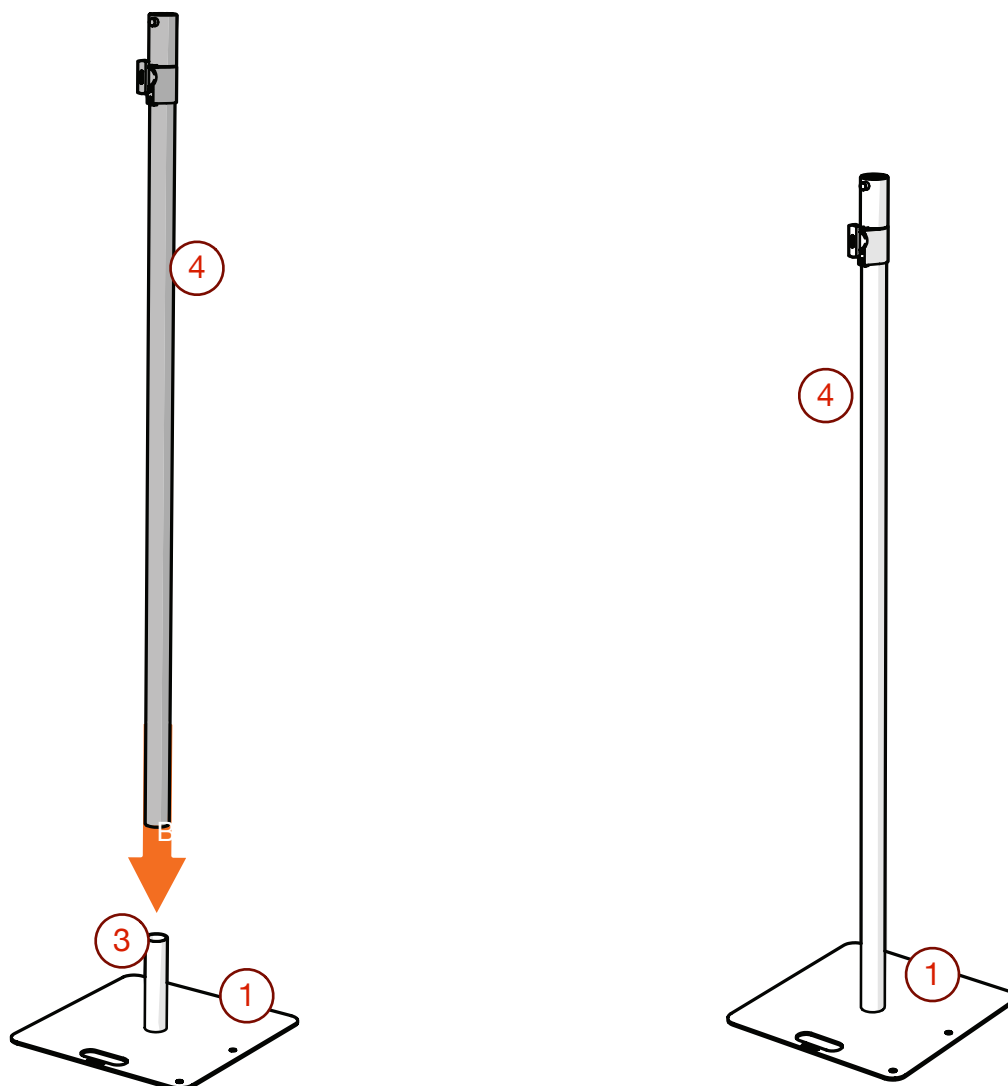
## Installation (6):

Legen Sie die Uprights (vertikale Ständer) bereit. Bitte noch nicht die Telescopes der Uprights herausziehen !



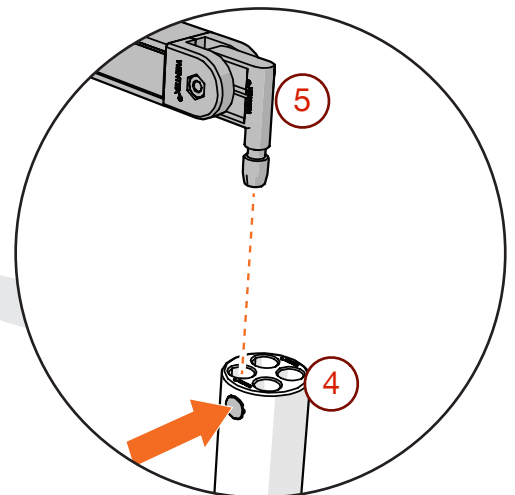
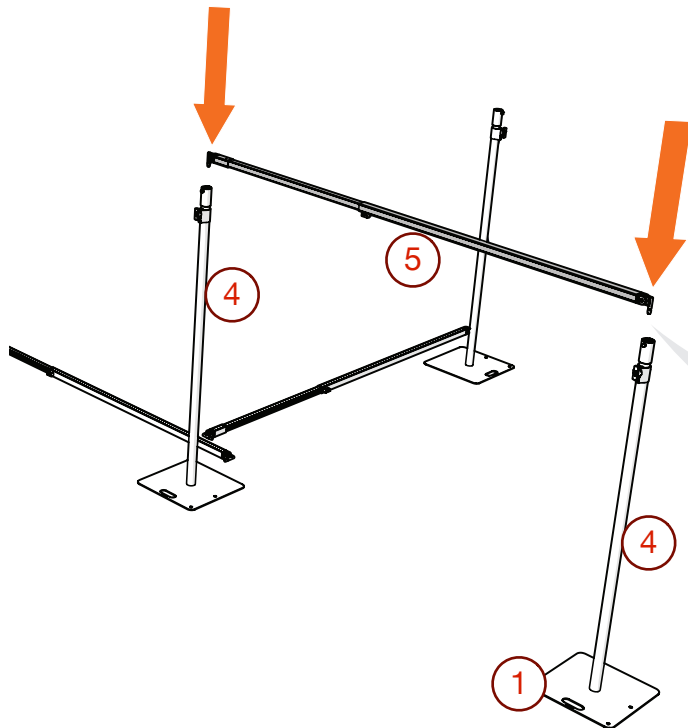
## Installation (7):

Stecken Sie die Upright nun alle auf die bereits platzierten Baseplates mit den Pins.  
Bitte noch nicht die Telescopes der Uprights herausziehen !

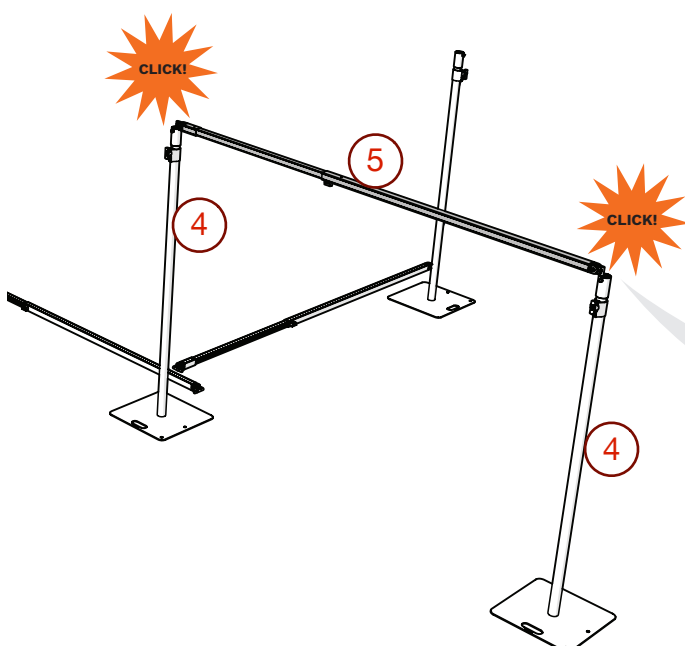


## Installation (8):

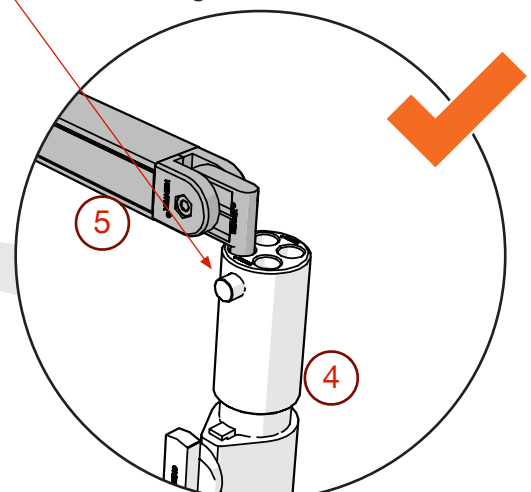
Stecken Sie nun alle Drape Supports auf die montierten Uprights. Jedes Upright kann in 4 Richtungen einen Verbinder aufnehmen. Der Verschlußbolzen sollte sichtbar einrasten und arretieren.



Zum „Einrasten“ im Verschlußbolzen hilfsweise den seitlichen Knopf hinein drücken !



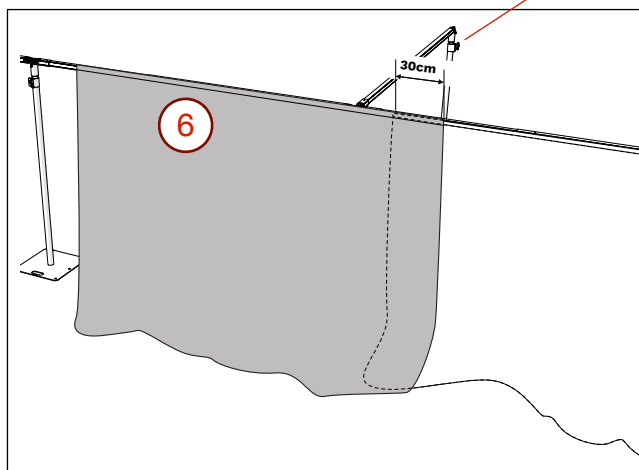
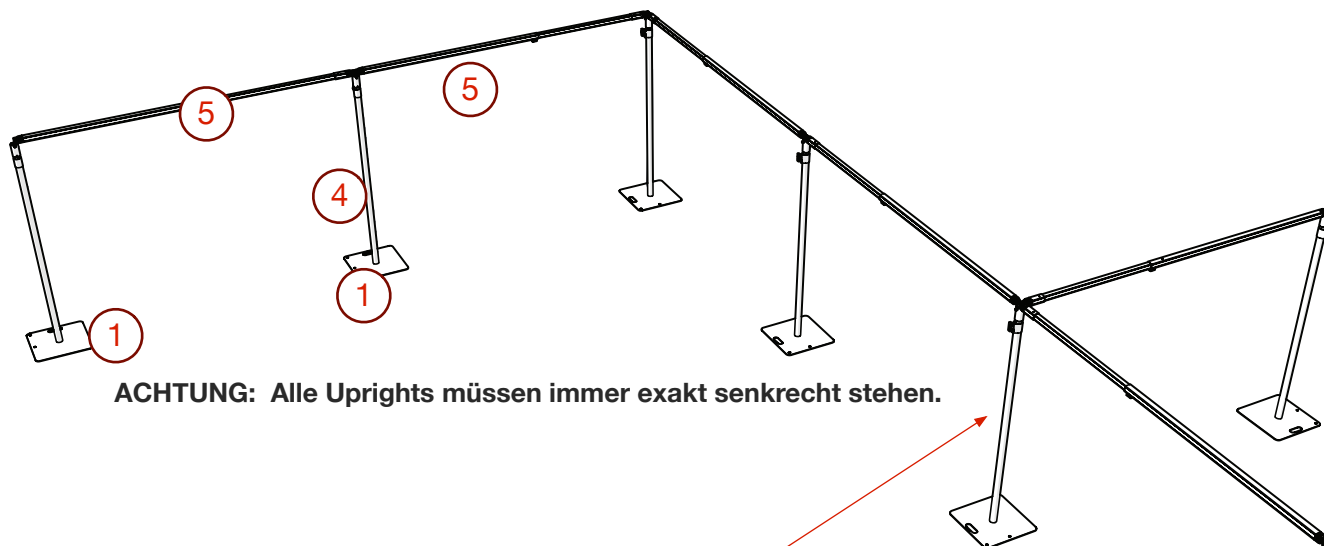
Kontrollieren Sie ob der seitliche Knopf wieder sichtbar heraus gekommen ist !



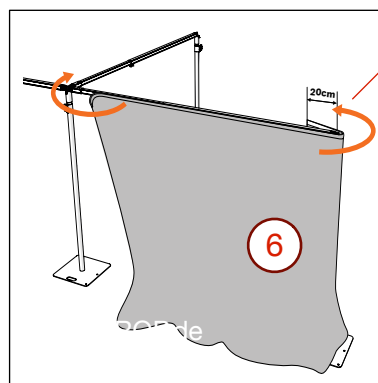
**ACHTUNG:** Alle Uprights müssen immer exakt senkrecht stehen.

## Installation (9):

Erst wenn alle Uprights und Drape Supports, alle Flex-Adapter oder Zubehör-Bauteile montiert sind, können die Vorhänge angebracht werden.



Tipp: Im Verlauf einer Strecke, kann ein Vorhang um etwa 30 cm überlappt werden. So entstehen keine Lücken an den unteren Enden.



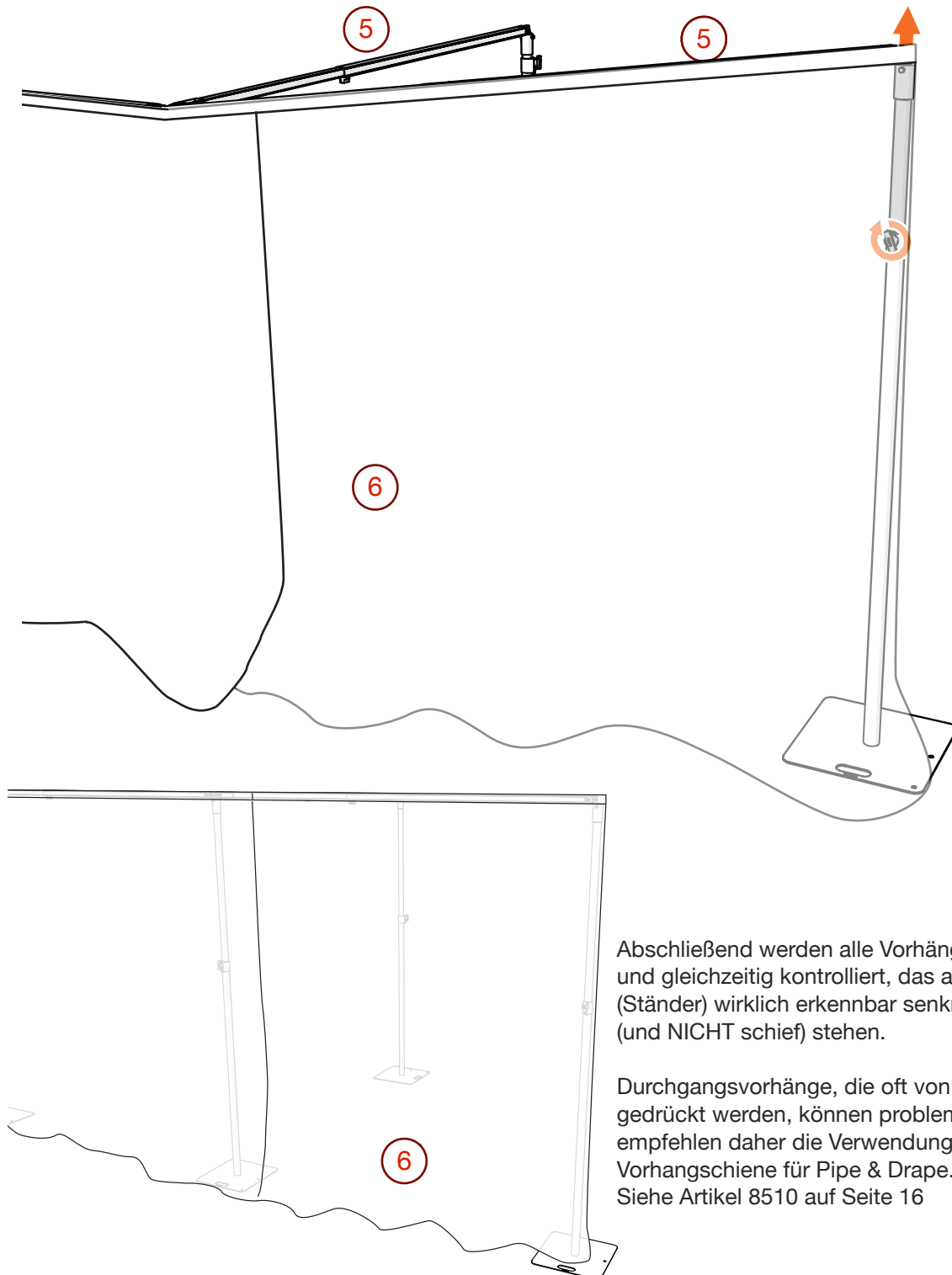
Tipp: Am Ende kann der Vorhang nach hinten geklappt und auf der Rückseite weiter befestigt werden. Dadurch wird das sichtbare Upright verdeckt.

Tipp: Vorhangfalten in einem ansonsten geraden Vorhang können sie mittels der „VELCRO-Stripes“ erstellen.  
Beachten Sie die Hinweise auf Seite 16



## Installation (10):

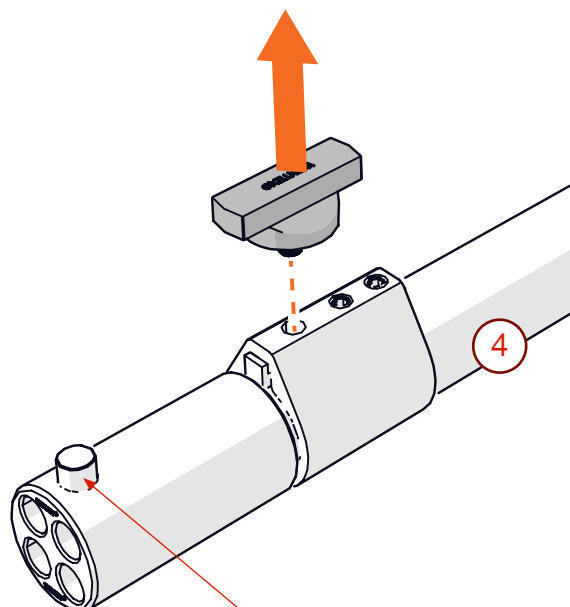
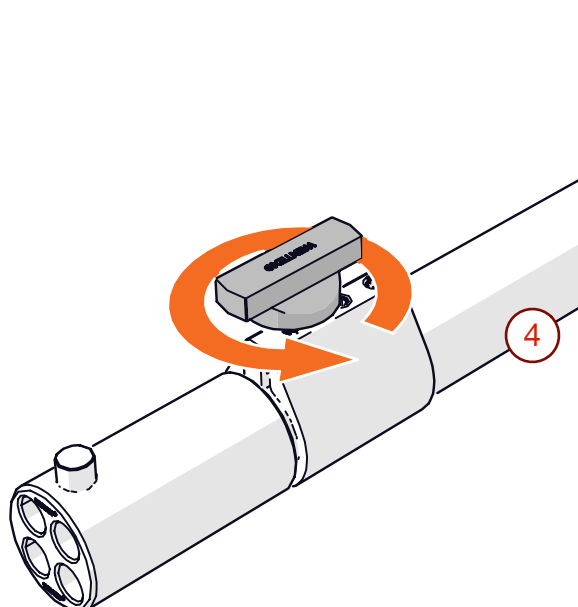
Ziehen Sie nun zuletzt die Telescopes der Uprights in kleinen gleichmäßigen Schritten heraus. Beim Erreichen der maximalen Höhe erkennen Sie eine deutlich sichtbare Markierung. Auf keinen Fall über diese Markierung hinaus ziehen. Achten Sie außerdem darauf, dass das gesamte System ausreichend ausbalanciert ist. Wenn Sie die gewünschte Höhe erreicht haben, muß/müssen die Arretierungsschraube/n ordentlich festgezogen werden



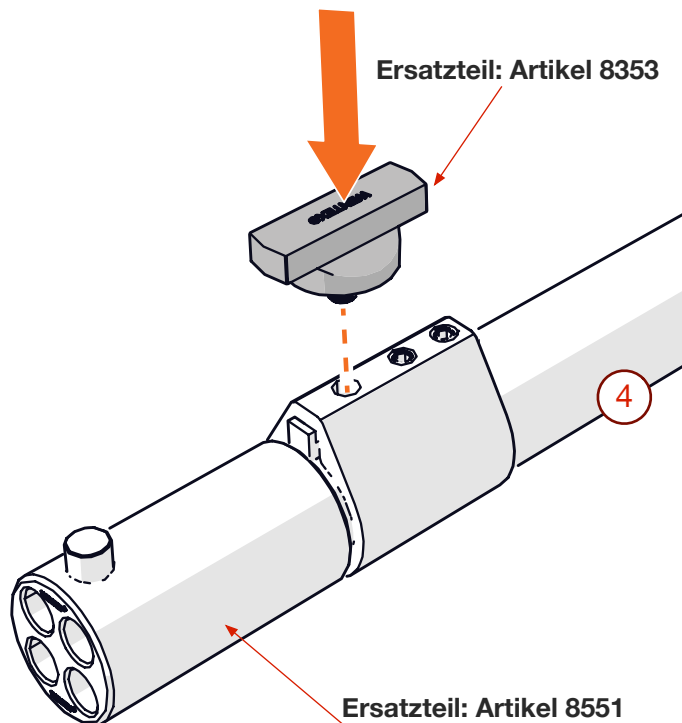
Abschließend werden alle Vorhänge ausgerichtet und gleichzeitig kontrolliert, dass alle Uprights (Ständer) wirklich erkennbar senkrecht (und NICHT schief) stehen.

Durchgangsvorhänge, die oft von Hand zur Seite gedrückt werden, können problematisch sein. Wir empfehlen daher die Verwendung unserer Track-60 Vorhangschiene für Pipe & Drape. Siehe Artikel 8510 auf Seite 16

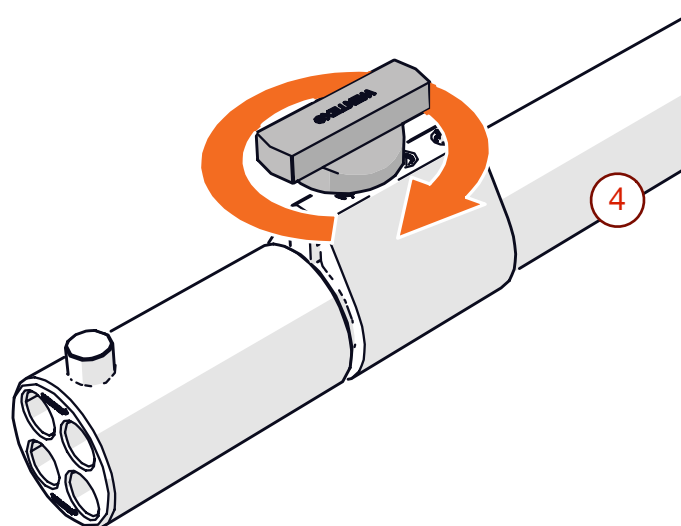
## Service (Auswechseln der Schrauben):



Ersatzteil: Artikel 8384  
(Single Spigot)

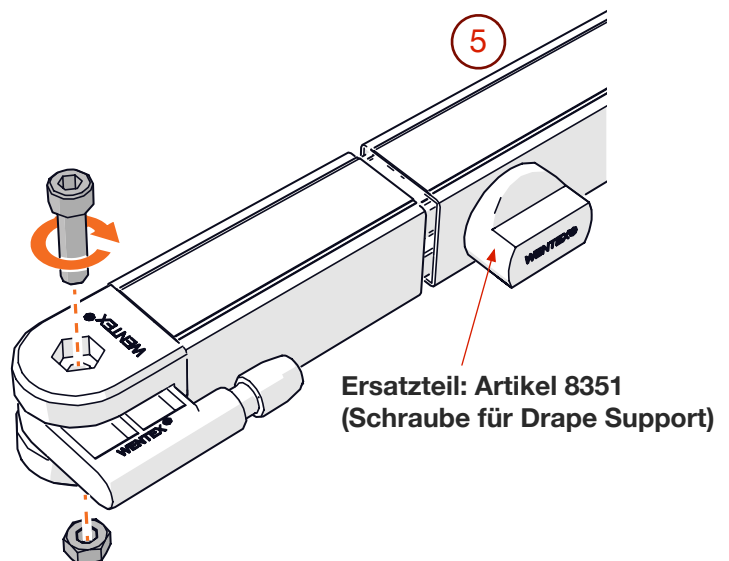
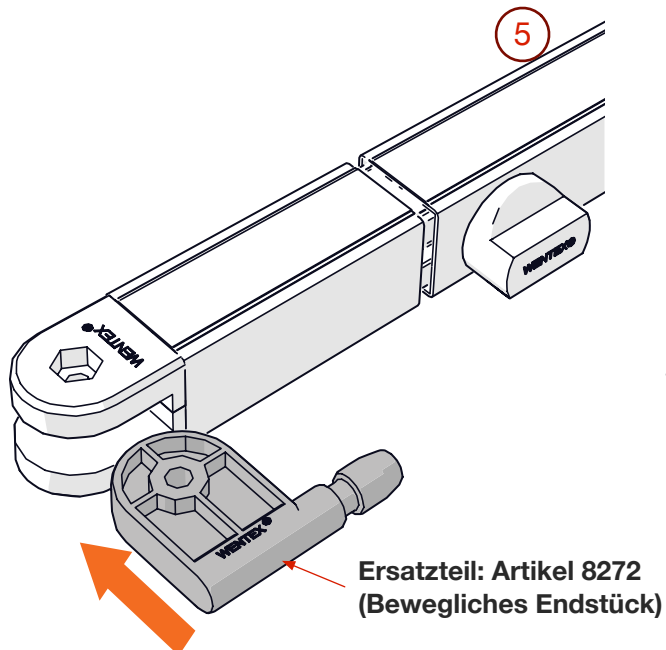
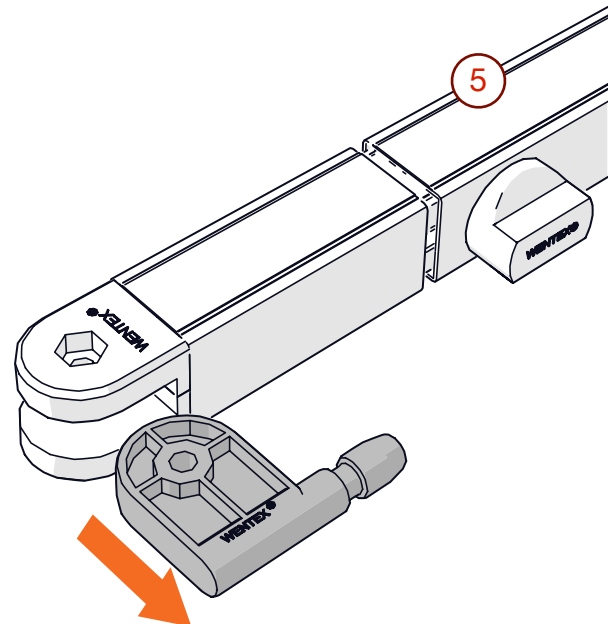
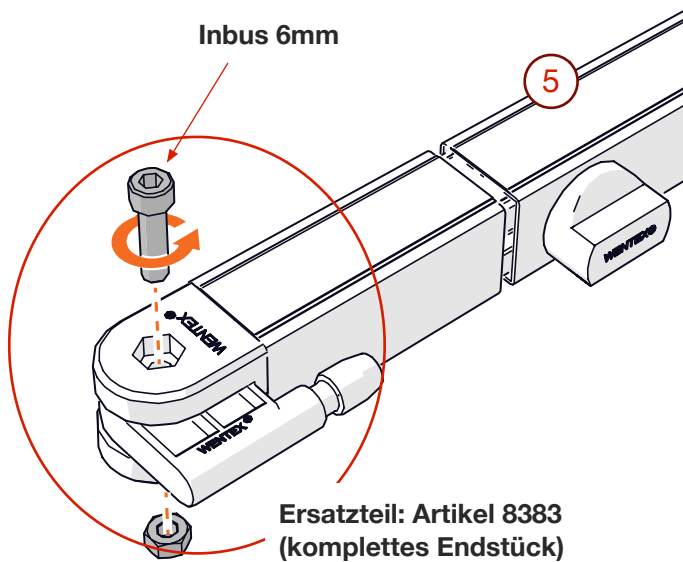
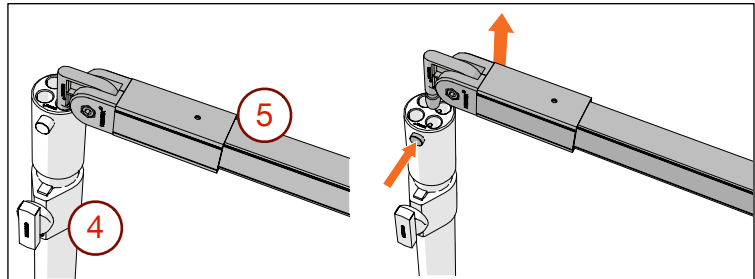


Ersatzteil: Artikel 8551  
(Kompl. 4-weg Connector)



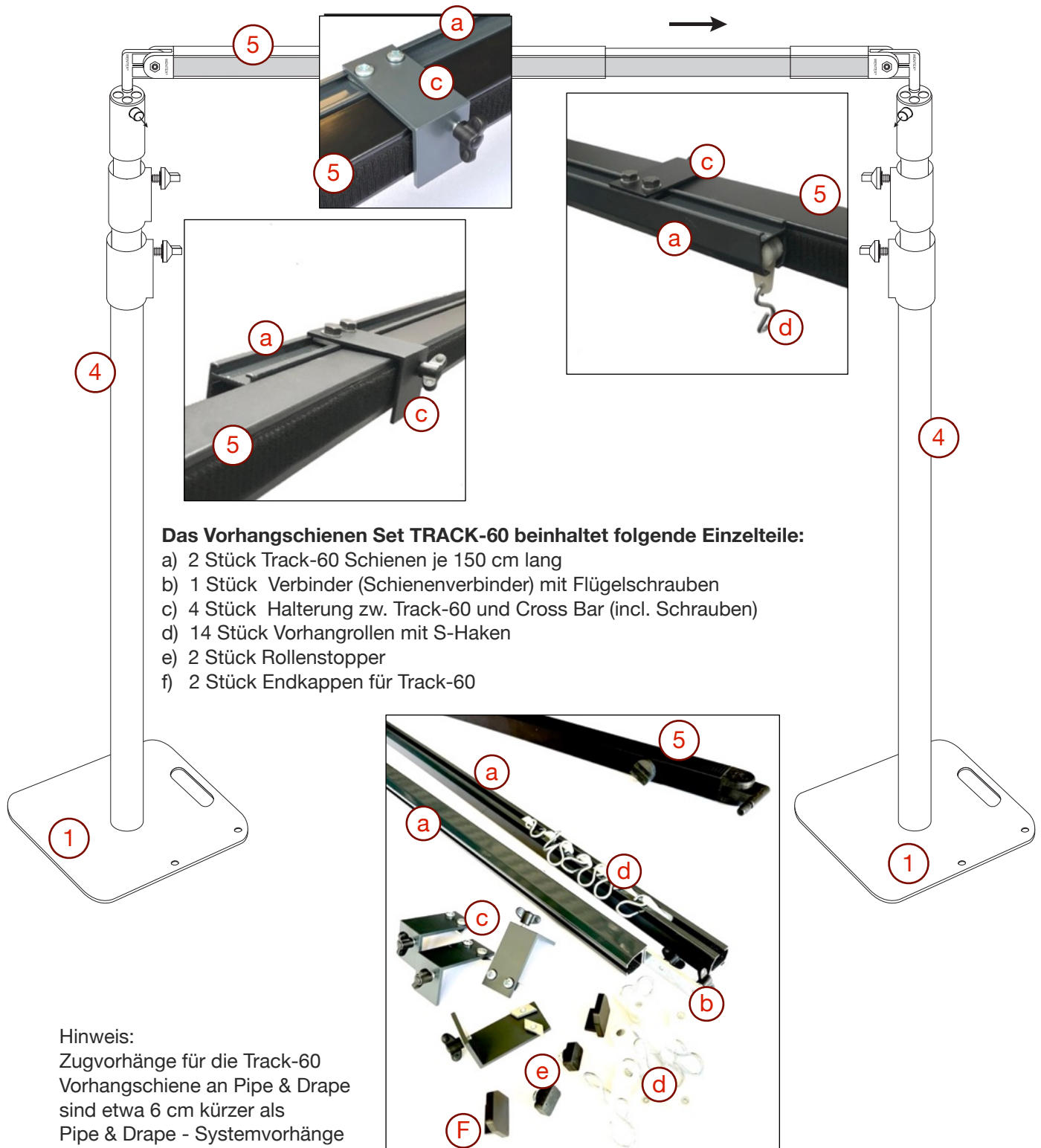
## Service (Auswechseln des Stifts):

Um das Drape Support aus dem 4-Weg-Connector zu bekommen, muß der seitliche Knopf komplett hinein gedrückt werden. Gleichzeitig das Drape-Support nach oben drücken.



## Track-60 Vorhangschiene an Pipe & Drape:

Das Vorhangschiene Set TRACK-60 für Pipe & Drape ist 3 m lang und wird werkzeuglos am Drape Support (Cross Bar) montiert. Hier werden nun Vorhänge mit Ösen eingehängt und können widerstandslos bewegt werden.





# Pipe & Drape Vorhänge mit Faltenzugabe:

## VELCRO-Stripes für Pipe & Drape Vorhänge (Artrikel Nr. 8695)

Sollte ein Vorhang (an Ihrem Pipe & Drape System) glatt hängen oder faltig sein? Wenn er faltig ist, wieviel „Faltenzugabe“ sollte er haben?

Diese Fragen können wir nicht für Sie beantworten, schließlich ist das Ihre Geschmacksangelegenheit. Aber wir können Ihnen einige Pro- und Contra-Argumente an die Hand geben.



### Falten:

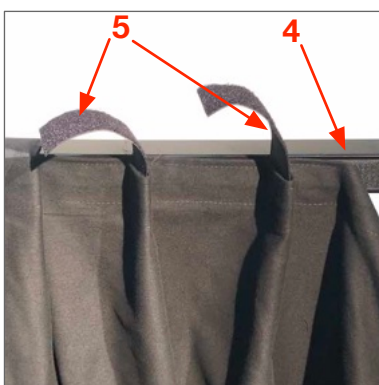
Ein Vorhang mit Falten ist akustisch besser. Er fängt mehr Licht. Ein faltiger Vorhang ist unauffälliger, wenn er noch verknittert ist.

### Glatter Vorhang:

Ein glatter Vorhang läßt sich besser zusammenfalten und lagern. Er läßt sich am Fußboden schöner „umschlagen“ wenn er zu lang sein sollte.



Wie gut, sich beide Optionen in einem Vorhang offen zu halten. Wir bieten Ihnen den glatten Vorhang an, Sie genießen die Vorteile des glatten pflegeleichten Vorhangs. Wenn dieser nun doch faltig werden soll, können Sie das mit unseren „**VELCRO-Stripes**“ sehr einfach realisieren. Sie selbst bestimmen die Faltenzugabe. Ein Vorhang für beide Anwendungen.



### Anleitung für individuelle Vorhangfalten:

- 1) Lagern Sie die **VELCRO-Stripes** einfach am oberen Klettband des glatten Vorhangs. Dort gehen sie nicht verloren und stören nicht wenn sie nicht benötigt werden..
- 2) Drehen Sie die **VELCRO-Stripes** um, so daß die flauschige Seite nach oben schaut.
- 3) Kletten Sie die flauschige Seite des Vorhangs um das untere Teil des **VELCRO-Stripes**. Es entsteht eine Keller-Falte.
- 4) Das Stück neben dem **VELCRO-Stripe** kletten Sie nun wieder an das Cross Bar (waagerechte Drape-Support) im Abstand von beispielsweise 20-25cm.

5) Wiederholen Sie die Schritte 2-4 bis Sie am Ende des Vorhangs angekommen sind. Die flauschigen Seiten der vielen VELCRO-Stripes schauen nun nach oben heraus.

6) Diese Klettfahnen klappen sie nun nach hinten und kletten es an der Rückseite der Drape-Support Stange fest. Dort gibt es, genau wie vorne, weiteres Klettband (Hakenband). So entsteht ein ordentliches Faltenbild. Der Vorhang hängt nun durchgehend sicher und fest.



Mit der Anzahl der **VELCRO-Stripes** und deren Abstände bestimmen Sie die „Faltenzugabe“. Die VELCRO-Stripes sind von vorne und unten nicht sichtbar.

# Artikel Übersicht:

Artikel Nr.	Bezeichnung	Beschreibung
8300	Baseplate	4 kg, 30x35 cm, schwarz (ohne Pin)
8301	Baseplate	8 kg, 45x45 cm, schwarz (ohne Pin)
8302	Baseplate	14 kg, 60x60 cm, schwarz (ohne Pin)
8310	Pin (orange)	10 cm (inkl. Schraube)
8311	Pin (orange)	20 cm (inkl. Schraube)
8312	Pin (orange)	40 cm (inkl. Schraube)
8325	Upright (vertikal)	100 cm (fixed high)
8320	Upright (vertikal)	120 cm (fixed high)
8327	Upright (vertikal)	120 - 180 cm (telescopic high)
8330	Upright (vertikal)	180 - 300 cm (telescopic high)
8331	Upright (vertikal)	180 - 420 cm (telescopic high)
8349	Upright (vertikal)	180 - 500 cm (telescopic high)
8340	Drape Support (Cross Bar)	90 - 120 cm (telescopic long)
8341	Drape Support (Cross Bar)	120 - 180 cm (telescopic long)
8342	Drape Support (Cross Bar)	180 - 300 cm (telescopic long)
8513	Flex Adapter	variabler Abgriff innerhalb eines Drape Supports
8514	Winkel Adapter	variabler Abgriff an vertikaler Struktur (inkl. Aluschelle)
8360	Rohr Adapter	Pipes&Drapes-Stecker mit Aluschelle für 50mm Rohr
8321	Raff Halter	Raffhalter (Aufsatz) um Vorhänge zu halten
8515	Rope Holder	Ergänzungs-Adapter für Tensatoren (Aufnahme für Kordeln)
8516	Rope Holder	Kordeln für Tensatoren
8510	Track-60	Vorhängenngeschiene (3m) für Pipe & Drape
8613	Transport	Transport-Trolley für 10x Pipe & Drape Systeme
8271	Transport	Busse für Transport-Trolley 8613
8612	Transport	Case für 8x Pipe & Drape Systeme, schwarz
8610	Transport	Case für 12x FoH Pipe & Drape Systeme, schwarz
8306	Transport-Tasche	Einzel-Tasche für 4kg Base Plate und Pin
8307	Transport-Tasche	Einzel-Tasche für 8kg Base Plate und Pin
8308	Transport-Tasche	Einzel-Tasche für 14kg Base Plate und Pin
8610	Transport-Tasche	Nylon-Tasche für Uprights/Drape Supports (185 cm)
8612	Transport-Tasche	Nylon-Tasche für lange Uprights/Drape Supports (210 cm)
8353	Ersatzteil	Schraube für Upright Rohr (M10 x 20mm)
8351	Ersatzteil	Schraube für Drape Support (M10 x 12mm)
8383	Ersatzteil	kompl. bewegliches Endstück (inkl. Swiffel) f. Drape Support
8272	Ersatzteil	beweglicher Pin (Swiffel) im Endstück für Drape Support
8384	Ersatzteil	einzelner beweglicher Bajonett Alu-Bolzen für alle Upright
8518	Ersatzteil	Garderobenhaken, schwarz (passt auf alle Drape Supports)
8511	Ersatzteil	Halterung für Track-60 am Drape Support (Einzelteil)
7007bs	Ersatzteil	Vorhangrolle Track-60 (Einzelteil inkl. S-Haken)
8390	Ersatzteil	4-weg-Connector mit M10-Gewinde (z.B. Flex-Adapter)
8551	Ersatzteil	4-weg-Connector für Upright 180-300cm
8695	Velcro-Stipes	Set á 5 Stück Klettbänder zur Faltenherstellung (reicht f. 1m)
8696	Velcro-Stipes	Set á 15 Stück Klettbänder zur Faltenherstellung (reicht f. 3m)

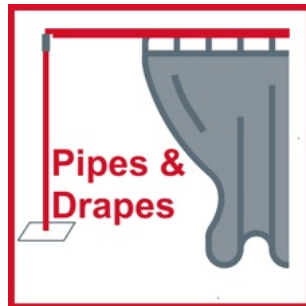
## Vertrieb und Service:



BACKDROP.de Werkstatt für textile Bühnentechnik und Ausstattung

Anton-Storch-Straße 21, 49080 Osnabrück (Germany) Kontakt: [deco@backdrop.de](mailto:deco@backdrop.de) - Telefon: +49 541 385591

## Pipe & Drape Systemvorhänge:



BACKDROP.de Werkstatt für textile Bühnentechnik und Ausstattung

Anton-Storch-Straße 21, 49080 Osnabrück (Germany)

E: [deco@backdrop.de](mailto:deco@backdrop.de)

T: +49 541 385591

## Hersteller:



creative textile solutions

### CONTACT

WENTEX® International B.V.

Italiëlaan 4

2391 PT Hazerswoude-Dorp

The Netherlands

E: [info@wentex.eu](mailto:info@wentex.eu)

W: [www.wentex.eu](http://www.wentex.eu)